

מדריך למשתמש

שעון שבת אלקטרוני עם זיזי הפעלה

קרא את כל ההוראות בעיון.



שעון שבת אלקטרוני עם תכנות יומי (simply D) או שבועי (simply W) משלב דיוק של שעון דיגיטלי עם פשוטות הפעלה של שעון זיזים מכני. הכיסוי באחורי המכשיר מאפשר החלפת הסוללה כאשר היא מתרוקנת.

אזהרות בטיחות

- (1) התקנת והפעלת המכשיר תתבצע אך ורק על ידי טכנאי מוסמך, בהתאמה מדויקת לתרשימי החיבור המוצגים במדריך זה.
- (2) לאחר ההתקנה, יש לוודא כי הגישה למחברים תהיה בלתי אפשרית מבלי כלים ספציפיים.
- (3) טרם גישה למחברים החשמליים, יש לוודא כי הכבלים אינם טעונים
- (4) אין לחבר או להדליק את המכשיר כאשר אחד מחלקיו גוזק
- (5) התקנת והפעלת המכשיר תיעשה בהתאם לתקני מערכות החשמל העדכניים
- (6) אין להשתמש במכשיר למטרות אחרות מאלה המצוינות

קוד	קוד	קוד
108041	108041	108041
108040	108040	108040

מאפיינים טכניים

- אספקת חשמל: 230Vac ± 10% 50/60Hz
- צריכה: 6VA (1W)
- סוללה ניתנת להחלפה
- פלט ממסר 1 עם מגע מחליף 16A/250Vac
- תוכניות שניתן לשמור:
- simply D - אותה תוכנית מבוצעת כל יום
- simply W - תוכנית שונה לכל יום בשבוע
- צג LCD עם תאורה אחורית
- הגדרת זמנים בדיוק של 30 דקות
- סוללה ניתנת להחלפה דגם CR2032 (אורך חיי סוללה כ- 5 שנים)
- הרכבה: מסילת DIN (2 מודולים)
- טמפרטורת פעולה: +50°C - -20°C
- טמפרטורת אחסון: +70°C - -10°C
- רמת זיהום: 2
- רמת הגנה: IP20

הגדרת שעון יומי - SIMPLY D

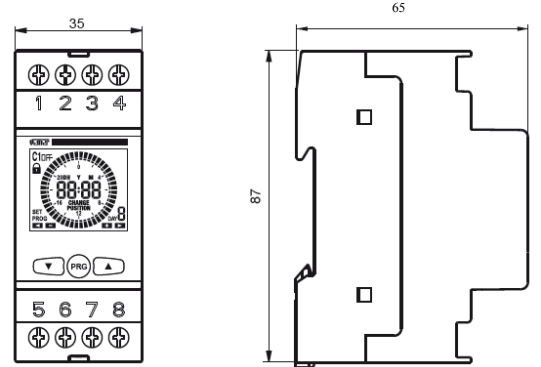
בשעון זה ניתן להגדיר תוכנית אחת שתחזור על עצמה בכל ימות השבוע. תוכנית זו מוגדרת בעזרת 48 זיזים (אחד לכל חצי שעה) שיכולים להיות במצב גבוה (ממסר סגור) או מצב נמוך (ממסר פתוח). במצב ההתחלתי כל הזיזים במצב נמוך (ממסר פתוח).

לשינוי התוכנית:

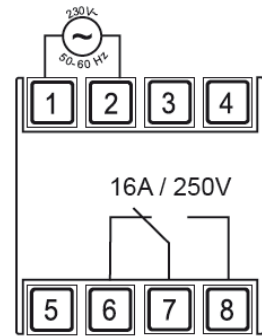
- מהמסך הראשי הקש PRG
- התיכנות מתחיל מהזיז המתאים לזמן הנוכחי.
- הקש חץ מעלה או מטה לשינוי הזיז (מעלה לממסר סגור, מטה לממסר פתוח) הקש PRG לאישור מצב הזיז ולמעבר לזיז הבא.
- בגמר הגדרת השעון לתוכנית הרצויה, לחץ על PRG ליותר מ- 3 שניות ליציאה ממצב הגדרות וחזרה למסך הראשי.



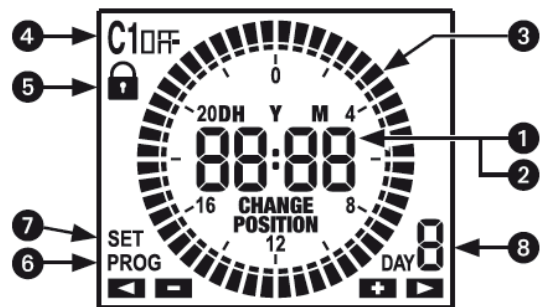
מידדים



תרשימי חיבור



תיאור צג ולוח מקשים

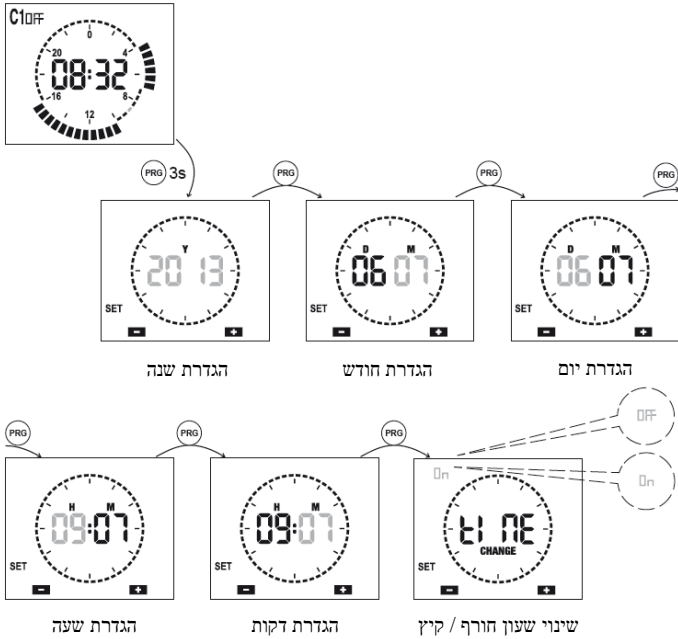


1. קריאת זמן נוכחי
2. תכנות שנה, חודש, יום
3. הגדרת מצב יציאה
4. מצב ממסר יציאה
5. מצב נעילת ממסר יציאה
6. מצב תכנות (PROG)
7. מצב תזמוני יציאה (SET)
8. יום בשבוע (בדגם W בלבד)

סימון זיז הפעלה בקטן - מצב ממסר off
סימון זיז הפעלה הגדול - מצב ממסר on
(זיז הפעלה אליו מתייחס השעון כרגע - מהבהב)

תכנות מתקדם – הגדרת שעה ותאריך

ניתן לשנות את התאריך והשעה המוגדרים בשעון על ידי לחיצה ארוכה (מעל 3 שניות) על לחצן ה-PRG.



המעבר מסעיף אחד לשני בכיולים נעשה על ידי לחיצה על PRG. יציאה ממצב הגדרות נעשית אוטומטית אם לא נלחץ אף מקש במשך 40 שניות (10 שניות אם אין מתח בהזנה).

אילוף מצב ממסר מתקדם

לשינוי ידני של מצב ממסר היציאה יש להקיש על החץ מטה. (כל הקשה תשנה את מצב היציאה).

השעון יעבור לעבודה אוטומטית בפעם הבאה שהשעה תגיע לזמן שינוי מצב הממסר.

לנעילת ממסר במצב קבוע יש להחזיק את מקש החץ מטה במשך יותר מ-3 שניות (על המסך יופיע סימן מנעול) לפתיחת הנעילה יש להקיש לחיצה ארוכה על החץ מטה.

החלפת סוללה

אם רמת טעינת הסוללה נמוכה מהסף המוגדר, הכיתוב BATT יופיע לסירוגין עם המסך הראשי. במקרה הזה יש להחליף את הסוללה בהקדם האפשרי.

החלפת הסוללה:

- נתק ממקור החשמל
- הסר את המכסה של תא הסוללה, על ידי סיבובו נגד כיוון השעון
- החלף את הסוללה והחזר את המכסה, על ידי סיבובו עם כיוון השעון
- חבר למקור חשמל

בכדי לשמור על התוכניות ועל ההגדרות, יש לוודא שהזמן שעובר בין הסרת הסוללה הישנה לבין הכנסת החדשה לא יעלה על 60 שניות.

השתמש בסוללות CR-2032 בלבד.

זרוק את הסוללות הגמורות בהתאם לתקנות העדכניות בנושא סילוק פסולת מזיקה.

תקנים להתייחסות

עמידה בהנחיות ציבור
2006/95/EC (מתח נמוך)
2004/108/EC (E.M.C)
בהתייחסות לתקן המשולב:
EN 60730-2-7

הערה: אם לא נלחץ אף מקש במשך 40 שניות (10 שניות אם אין הזנה והמכשיר עובד על הסוללה) השעון יוצא ממצב תכנות תוך שמירה על השינויים שבוצעו.

תצוגת התוכנית

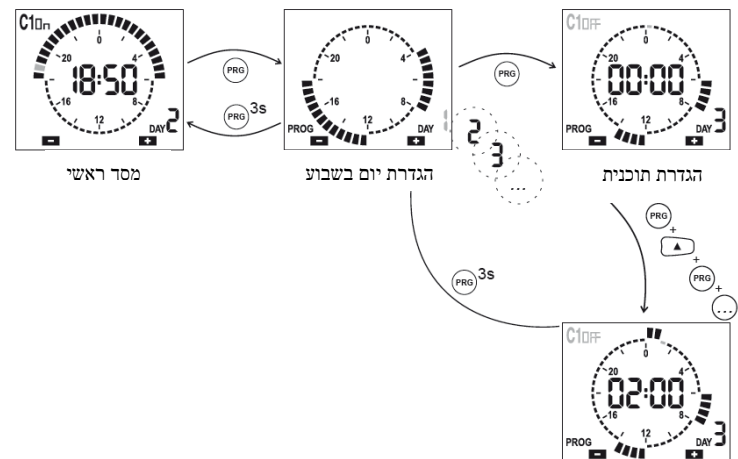
ניתן לראות את הגדרות השעון בלחיצה על חץ מעלה מהמסך הראשי.

הגדרת שעון שבועי – SIMPLY W

בשעון זה ניתן להגדיר 7 תוכניות שונות, תוכנית אחת לכל יום בשבוע. כל תוכנית מוגדרת בעזרת 48 זיזים (אחד לכל חצי שעה) שיכולים להיות במצב גבוה (ממסר סגור) או מצב נמוך (ממסר פתוח). במצב ההתחלתי כל הזיזים במצב נמוך (ממסר פתוח).

לשינוי התוכנית:

- מהמסך הראשי הקש PRG, סימון יום 1 (יום שני) מהבהב.
- בחר את היום בשבוע אותו ברצונך להגדיר על ידי לחיצה על חץ מעלה או מטה (1- יום שני, 7- יום ראשון), לאישור הקש PRG.
- התכנות מתחיל מחצות (00:00) היום אותו רוצים לתכנת.
- הקש חץ מעלה או מטה לשינוי הזיז (מעלה לממסר סגור, מטה לממסר פתוח) הקש PRG לאישור מצב הזיז ולמעבר לזיז הבא.
- בגמר הגדרת השעון לתוכנית הרצויה, לחץ על PRG ליותר מ-3 שניות ליציאה ממצב הגדרות וחזרה לבחירת היום שברצונך לתכנת.
- חזור על 4 הסעיפים האחרונים להגדרת הימים האחרים בשבוע.
- בגמר הגדרת השעון לתוכנית הרצויה, לחץ על PRG ליותר מ-3 שניות ליציאה ממצב הגדרות וחזרה למסך הראשי.



הערה: אם לא נלחץ אף מקש במשך 40 שניות (10 שניות אם אין הזנה והמכשיר עובד על הסוללה) השעון יוצא ממצב תכנות תוך שמירה על השינויים שבוצעו.

העתקת תוכנית

פונקציה זו מאפשרת העתקת תוכנית מיום אחד לאחר ובכך לקצר את זמן הגדרת השעון.

להעתקת תוכנית מיום אחד לאחר:

- גש לתוכנית היומית שברצונך להעתיק (שלושת הצעדים הראשונים מהסעיף הקודם).
- לחץ על חץ מעלה וחץ מטה בו זמנית, המילה COPY תופיע על המסך והיום אותו המכשיר יעתיק מהבהב.
- בחר את היום אליו תועתק התוכנית על ידי חץ מעלה או מטה.
- הקש PRG לאישור.

תצוגת התוכנית

ניתן לראות את התוכניות המוגדרות בשעון בלחיצה על חץ מעלה מהמסך הראשי (כל הקשה תציג את תוכנית היום שאחרי).